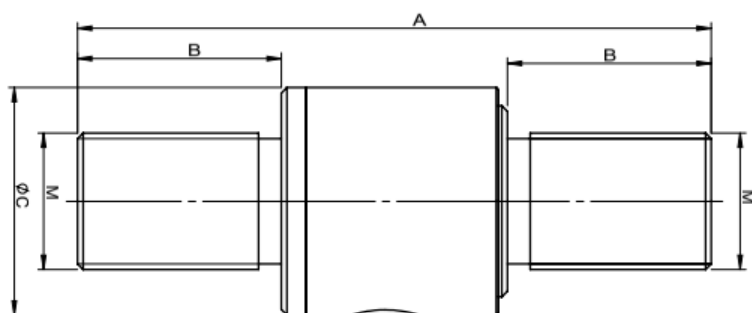


安装尺寸/Mounting Dimension



JM208



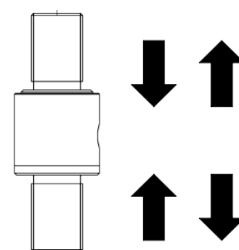
特点与用途/Features & Applications

- 高度低，变形量小
- 不锈钢材料
- 可定制、防护等级：IP67
- 适用于汽车压装、自动化组装、3C 产品测试、新能源产品组装、医疗检测、机器人领域，模具组装及其他工业测试、测量及控制系统
- 动态响应频率高

Capacity (kN)	A	B	φ C	M	M
10,20	56	18	20	M12*1.5	Φ3*3m
30,50	74	24	28	M16*2	Φ3*3m
100	98	32	36	M24*2	Φ3*3m
200,300	145	45	52	M36*3	Φ4*4m
500	260	85	82	M64*3	Φ5*6m
1000	320	110	120	M100*3	Φ5*6m
2000	360	120	180	M140*4	Φ5*6m
3000	360	120	200	M160*4	Φ5*6m

参数	Specifications	技术指标/Technique
额定容量	Capacity	10,20,30,50,100,200 300,500,1000,2000,3000kN
输出灵敏度	Rated output	1.5±10% mV/V
零点输出	Zero balance	±0.05 mV/V
非线性	Non-linearity	0.1%F.S.
滞后	Hysteresis	0.1%F.S.
重复性	Repeatability	0.05%F.S.
温度灵敏度漂移	Temp.effect on output	0.05%F.S./10℃
零点温度漂移	Temp.effect on zero	0.05%F.S./10℃
输入电阻	Input impedance	385/780±20Ω
输出电阻	Output impedance	350/700±10Ω
绝缘电阻	Insulation	≥5000MΩ/100VDC
激励电压	Recommended excitation	5~15V
最大激励电压	Maximum excitation	20V
温度补偿范围	Compensated temp range	-10~60℃
工作温度范围	Operation temp range	-20~80℃
安全超载	Safe overload	150%F.S.
极限超载	Ultimate overload	300%F.S.
电缆线尺寸	Cable size	φ 3×3000mm
TEDS 可选		

受力方式/Load Direction



配线图/Wiring Code

